



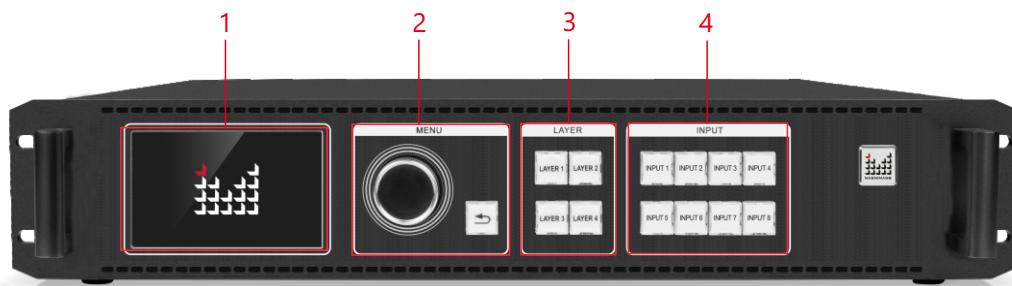
LED-F712是迈普视通推出针对国内渠道/工程研发的一款一体化视频控制器。具备完备的视频图像输入接口,包括1×HDMI2.0、1×DP1.2、2×DVI、音频×1,还可扩展3G SDI×1、DVI×2 或 HDMI2.0+DP1.2,输出支持12路千兆网口、2路10G光纤输入/输出(用于两台设备之间网口备份)、1×HDMI 环出、1×HDMI监视;单机标准带载780W,整机水平最宽分辨率可达16380,垂直最高可达7680,配合支持带宽扩展技术的接收卡,单网口带载100W,整机带载1200W(60Hz)。

LED-F712支持快捷点屏功能,无需电脑软件配置屏体连接,极大的简化现场调试步骤。

产品特点

- 支持快捷点屏,无需电脑软件配置屏体连接
- 支持12路千兆网口输出,且支持自定义输出分辨率
- 输入EDID管理
- 支持单口4K*2K/60Hz(HDMI2.0)或者8k*1K(DP1.2)输入
- 四画面显示,全屏任意漫游
- 支持带宽扩展技术
- 支持接收卡序号标定
- 支持模板保存与调取
- 支持单机多路输入拼接和多机之间拼接;
- 支持单机网口备份及多机网口备份;
- 支持单机输入备份;
- 支持输入信号及预设的无缝切换;
- 支持字幕功能
- 支持本机U盘读取与加载配置文件;
- 调试网口自带环出,无需路由器组建局域网,方面多级联调试
- 支持自定义输入/输出分辨率;
- 支持缩放及图像截取功能;
- 支持监视输出功能;
- 支持高级走线;
- 支持自由走线功能;
- 支持智能标序
- 支持光口备份
- 支持音频输入
- 支持支持 RS232, 中控控制
- 支持时间任务功能,定时亮度
- 支持连接迈普C-Link系列接收卡

控制器说明

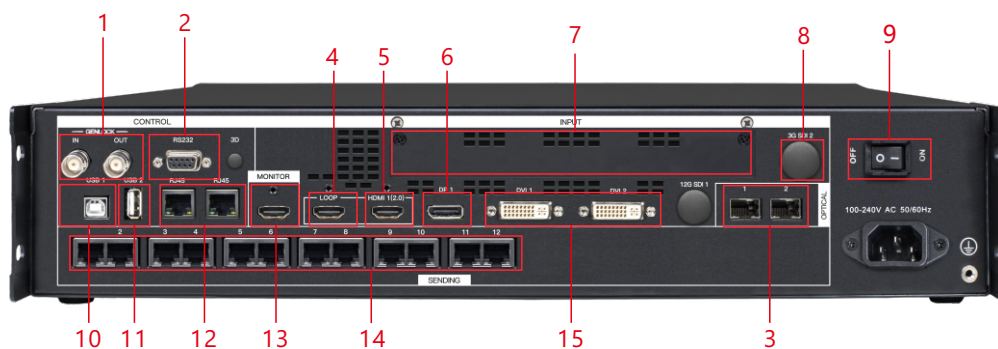


1 LCD液晶屏、显示菜单内容

2 旋转键、返回键

3 图层选择按键

4 输 源信号选择按键



1 Genlco输入/输出

2 RS232控制端

3 两路10G光纤接口

4 HDMI环出口

5 HDMI2.0输入

6 DP1.2输入

7 DVI×2或HDMI2.0+DP1.2扩展口

8 3G SDI扩展输入接口

9 电源开关

10 方口USB控制端口

11 U盘文件导入/导出、U盘升级

12 2路控制网口

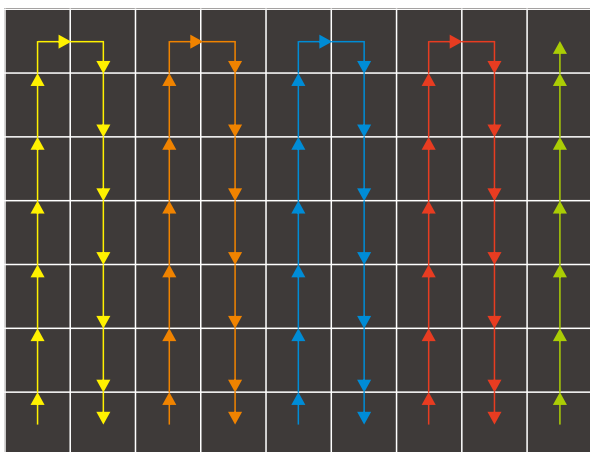
13 HDMI监视输出口

14 12路千兆网口输出

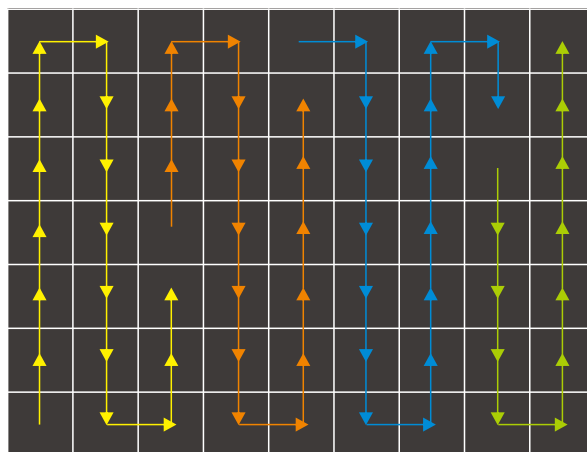
15 2路DVI输入口

自由走线

每根网线可根据箱体实际点数带载, 打折、留空均不占带载, 不再局限于单根网线带载面积必须为矩形, 有效提高网口带载的利用率, 不浪费设备性能。



标准走线



自由走线

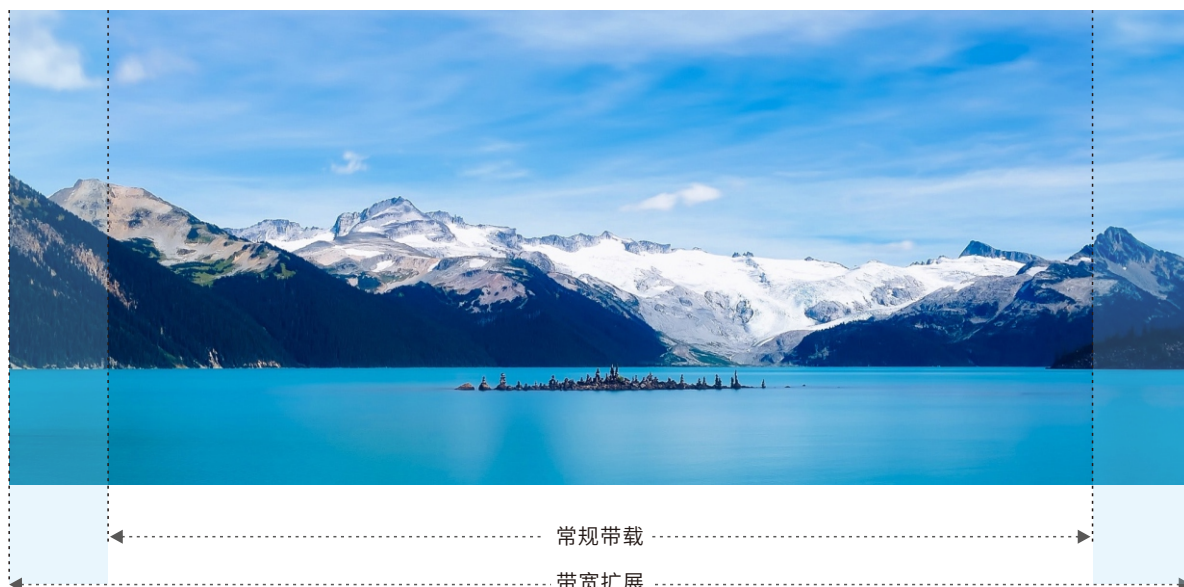
超大带载

最大带载1200万像素(标准带载780万像素), 最宽16380px, 最高7680px, 支持自定义



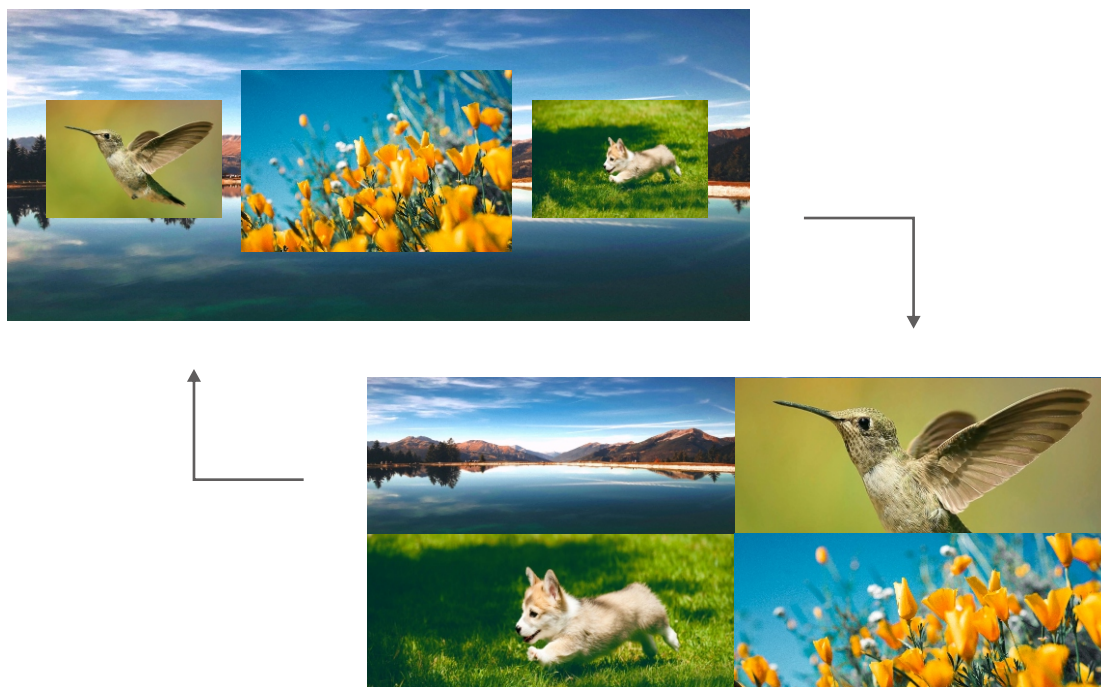
宽带扩展

独特的带宽扩展技术，配合支持该功能的接收卡，突破传统，功能开启后单网口可增加带载至100万像素（60Hz）



4图层无缝切换

4个独立图层，任意调节；输入源之间无缝切换，也支持预设之间无缝切换（4图层切4图层），小项目一台搞定，仅图层3与图层4支持去隔行处理。

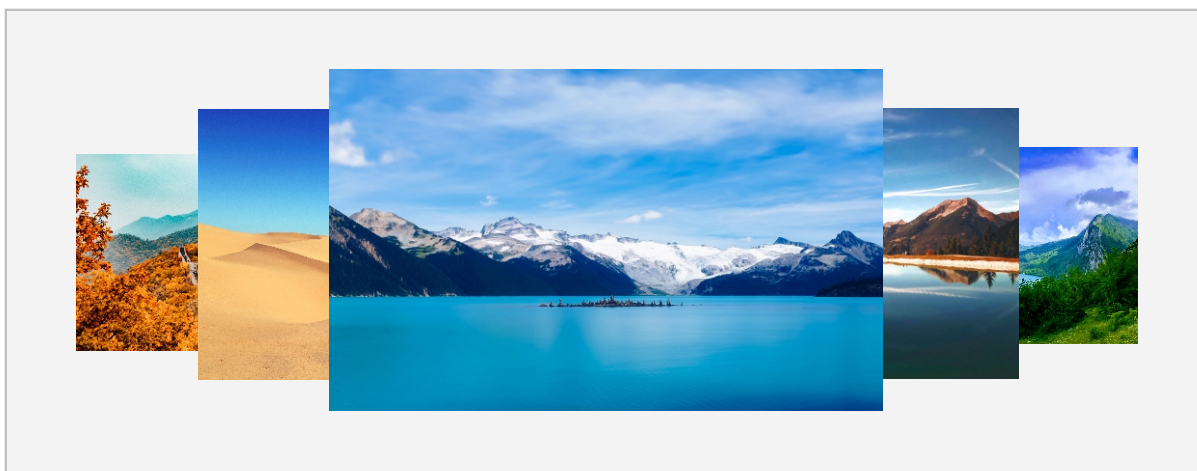


监视输出



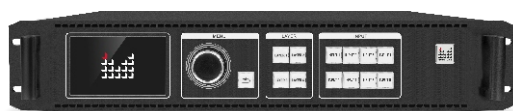
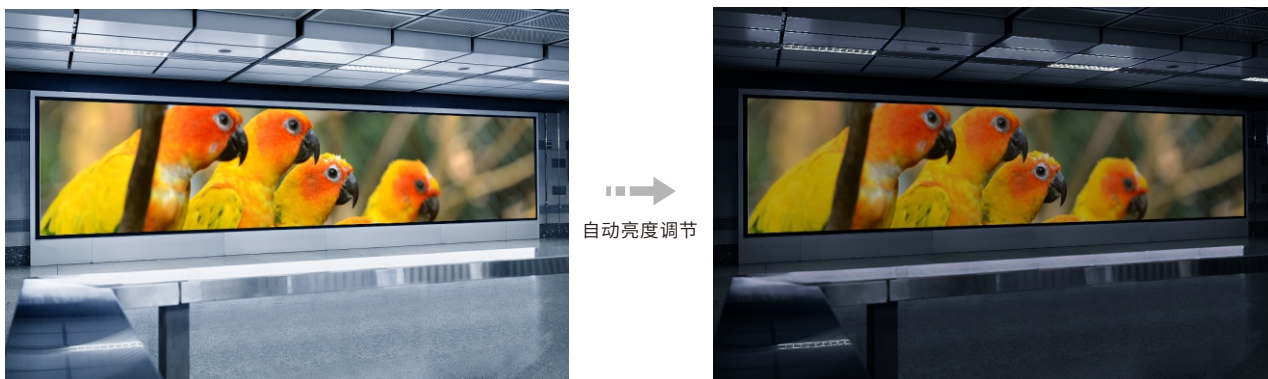
支持时间任务功能

在设置好的时间点, 支持预设进行自动切换。



定时亮度调节

在设置好的时间点，支持自动亮度调节。



滚动字幕

通过上位机控制软件编辑自定义文字内容，字体大小、颜色、滚动速度及背景底色均可调。



技术参数

型号	
型号	规格
LED-F712	标配
LED-F712D	标配+2路DVI
LED-F712H	标配+扩展 1 路 HDMI2.0 及 1 路 DP1.2 输入
LED-F712S	标配+扩展 1 路 3G SDI 输入
LED-F712DS	标配+扩展 2 路 DVI 输入及 1 路 3G SDI 输入

输入指标		
端口	数量	分辨率规格
HDMI2.0	1	3840X2160/60Hz及自定义
DVI	2	3840X1080/60Hz及自定义
3G SDI (选配)	1	480i、720P、1080i/60Hz、1080P/60Hz3GSDI标准
DP1.2	1	7680X1080/60Hz、3840X2160/60Hz及自定义
Genlock (In)	1	

输出指标		
端口	数量	分辨率规格
网口 (用于连接至接收卡)	12	常规单网口65W，整机常规780W 开启带宽扩展后整机最大带载1200W 水平最宽16380px，垂直最高7680px
HDMI LOOP	1	HDMI环出，与输入HDMI2.0一致
HDMI Monitor	1	可对整机输出进行监视,1920×1080/60Hz
OPT	2	10G
Genlock (Out)	1	

控制端口		
类型	数量	
方口USB	1	用于电脑上位机连接控制
RJ45	2	用于电脑上位机连接控制或多台网络级联控制
RS232	1	用于RS232中控控制

整机规格	
输入电源	100-240V AC 50/60HZ
整机功耗	80W
尺寸 (LxWxH)	482.6X421.3X44mm
重量	7.6KG



深圳市迈普视通科技有限公司

深圳市南山区中山园路1001号TCL国际E城G2栋8楼801

电话：0755-8664 7651 传真：0755-8664 7650

网址：www.magnimage.com.cn

24h 400-6868-203